

Inspiron 14

5000 Series

Quick Start Guide

Guide d'information rapide

Guía de inicio rápido

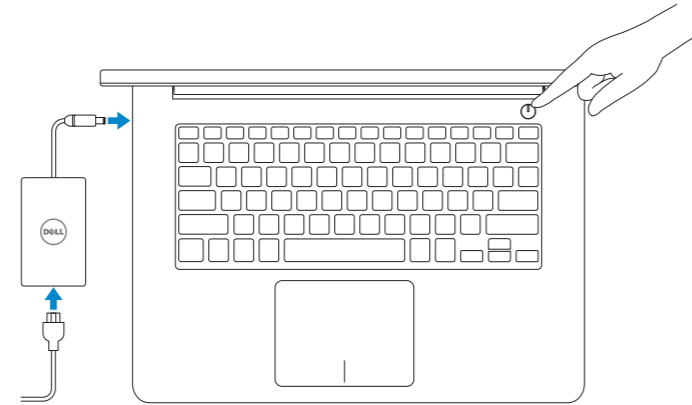
دليل البدء السريع

1 Connect the power adapter and press the power button

Connectez l'adaptateur d'alimentation et appuyez sur le bouton d'alimentation

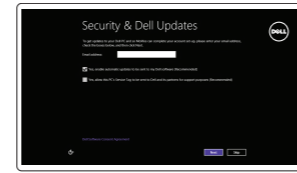
Conecte el adaptador de energía y presione el botón de encendido

توصيل مهبطي التيار والضغط على زر التشغيل



2 Finish Windows setup

Terminez l'installation de Windows | Finalice la configuración de Windows
إنهاء إعداد Windows



Enable security and updates

Activez la sécurité et les mises à jour
Activar seguridad y actualizaciones
تمكين الأمان والتحديثات



Connect to your network

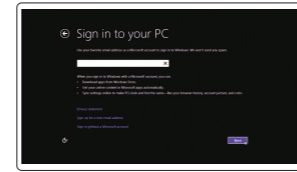
Connectez-vous à votre réseau
Conectar a la red
التوصيل بالشبكة

NOTE: If you are connecting to a secured wireless network, enter the password for the wireless network access when prompted.

REMARQUE : si vous vous connectez à partir d'un réseau sans fil sécurisé, saisissez le mot de passe d'accès au réseau sans fil lorsque vous y êtes invité.

NOTA: Si se conecta a una red inalámbrica segura, introduzca la contraseña de acceso a la red inalámbrica cuando se le solicite.

ملاحظة: في حالة اتصالك بشبكة لاسلكية مؤمنة، أدخل كلمة المرور لوصول الشبكة اللاسلكية عند مطالبتك.



Sign in to your Microsoft account or create a local account

Connectez-vous à votre compte Microsoft ou créez un compte local
Ingre a su cuenta de Microsoft o cree una cuenta local

قم بتسجيل الدخول إلى حساب Microsoft أو قم بإنشاء حساب محلي

Locate your Dell apps

Localisez vos applications Dell | Localice sus aplicaciones Dell
تحديد موقع تطبيقات Dell



Register your computer

Enregistrez votre ordinateur | Registrar el equipo
تسجيل الكمبيوتر



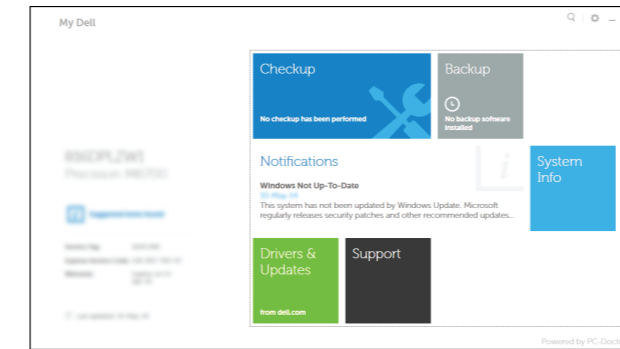
Dell Backup and Recovery

Dell Backup and Recovery | Respaldo y Recuperación de Dell
Dell Backup and Recovery



My Dell

Mon Dell | Mi Dell
جهاز Dell الخاص بي



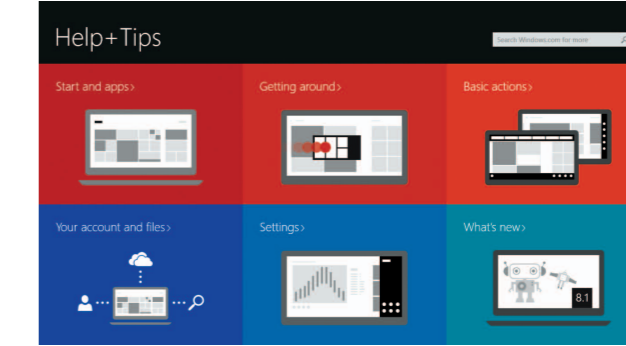
Learn how to use Windows

Apprenez à utiliser Windows | Cómo usar Windows
تعلم كيفية استخدام Windows



Help and Tips

Aide et conseils | Ayuda y sugerencias
التعليمات والتلميحات



Product support and manuals

Support produits et manuels
Soporte del producto y manuales
دعم المنتج والدلائل

dell.com/support
dell.com/support/manuals
dell.com/windows8

Contact Dell

Contacter Dell | Póngase en contacto con Dell
الاتصال بـ Dell

dell.com/contactdell

Regulatory and safety

Réglementations et sécurité | Normativa y seguridad
ممارسات الأمان والممارسات التنظيمية

dell.com/regulatory_compliance

Regulatory model

Modèle réglementaire | Modelo normativo
الموديل التنظيمي

P49G

Regulatory type

Type réglementaire | Tipo normativo
النوع التنظيمي

P49G001

Computer model

Modèle de l'ordinateur | Modelo de equipo
موديل الكمبيوتر

Inspiron 5442

Inspiron 5443



Scan to access
how-to information

Dell.com/URL/Inspiron/14



© 2014 Dell Inc.

© 2014 Microsoft Corporation.



005N97A00

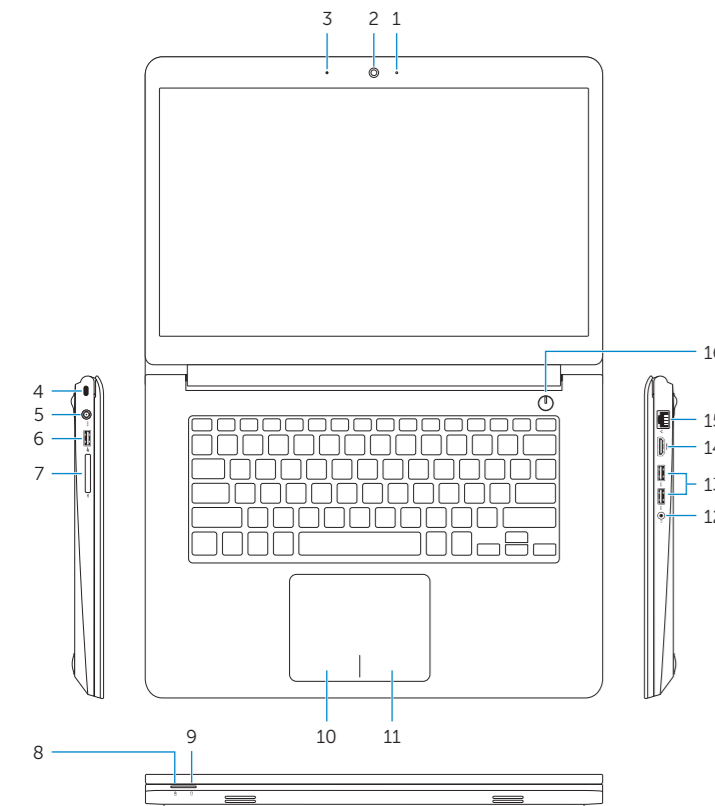


Printed in China.

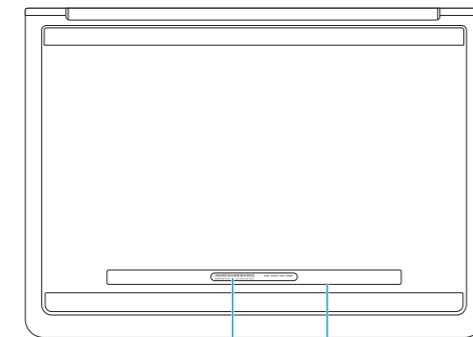
2014-10

Features

Caractéristiques | Funciones | الميزات



1. Camera-status light
2. Camera
3. Microphone
4. Security-cable slot
5. Power-adapter port
6. USB 2.0 port
7. Media-card reader
8. Power and battery-status light
9. Hard-drive activity light
10. Left-click area
11. Right-click area
12. Headset port
13. USB 3.0 ports (2)
14. HDMI port
15. Network port
16. Power button
17. Service Tag label
18. Regulatory label



1. Voyant d'état de la caméra
2. Caméra
3. Microphone
4. Emplacement pour câble de sécurité
5. Port de l'adaptateur d'alimentation
6. Port USB 2.0
7. Lecteur de carte mémoire
8. Voyant d'état de l'alimentation et de la batterie
9. Voyant d'activité du disque dur
10. Zone de clic gauche
11. Zone de clic droit
12. Port pour casque
13. Ports USB 3.0 (2)
14. Port HDMI
15. Port réseau
16. Bouton d'alimentation
17. Étiquette de numéro de série
18. Étiquette de conformité aux normes

1. Indicador luminoso de estado de la cámara
2. Cámara
3. Micrófono
4. Ranura del cable de seguridad
5. Puerto de adaptador de alimentación
6. Puerto USB 2.0
7. Lector de tarjetas multimedia
8. Indicador luminoso de estado de la batería
9. Indicador de actividad del disco duro
10. Área de clic izquierdo
11. Área de clic derecho
12. Puerto para auriculares
13. Puertos USB 3.0 (2)
14. Puerto HDMI
15. Puerto de red
16. Botón de encendido
17. Etiqueta de servicio
18. Etiqueta regulatoria

1. منطقة النقر الأيسر
2. منطقة النقر الأيمن
3. منفذ سماعة الرأس
4. منافذ USB 3.0 (2)
5. منفذ HDMI
6. منفذ الشبكة
7. زر التيار
8. ملصق رمز الخدمة
9. الملصق التنظيمي
10. مصباح حالة الكاميرا
11. الكاميرا
12. الميكروفون
13. فتحة كبل الأمان
14. منفذ مهاتن التيار
15. منفذ USB 2.0
16. قارئ بطاقات الوسائط
17. مصباح حالة البطارية والتشغيل
18. مصباح نشاط محرك الأقراص الثابتة

Shortcut keys

Touches de fonction | Teclas de acceso directo

مفاتيح الاختصار

- F1** Mute audio
Couper le son | Silenciar el audio
كتم الصوت
- F2** Decrease volume
Diminuer le volume | Disminuir el volumen
خفض مستوى الصوت
- F3** Increase volume
Augmenter le volume | Aumentar el volumen
رفع مستوى الصوت
- F4** Play previous track/chapter
Lire le morceau ou le chapitre précédent
Reproducir pista o capítulo anterior
تشغيل المسار/الفصل السابق
- F5** Play/Pause
Lire/Pause | Reproducir/Pausar
تشغيل/إيقاف مؤقت
- F6** Play next track/chapter
Lire le morceau ou le chapitre suivant | Reproducir pista o capítulo siguiente
تشغيل المسار/الفصل التالي
- F8** Switch to external display
Basculer vers un moniteur externe | Cambiar a la pantalla externa
التبديل إلى الشاشة الخارجية
- F9** Open Search charm
Ouvrir l'icône Rechercher | Abrir charm Buscar
افتح اختصار البحث
- F11** Decrease brightness
Diminuer la luminosité | Disminuir brillo
تخفيض مستوى السطوع
- F12** Increase brightness
Augmenter la luminosité | Aumentar brillo
رفع مستوى السطوع

- Fn** + **PrtScr**
Turn off/on wireless
Activer/Désactiver le sans fil
تشغيل/إيقاف تشغيل الاتصال اللاسلكي

- Fn** + **Esc**
Toggle Fn-key lock
Verrouiller/Déverrouiller la touche Fn
تبديل قفل مفتاح Fn

NOTE: For more information, see [Specifications at dell.com/support](https://www.dell.com/support).

REMARQUE : pour plus d'informations, consultez la section [Caractéristiques sur dell.com/support](https://www.dell.com/support).

NOTA: Para más información consulte [Especificaciones en dell.com/support](https://www.dell.com/support).
ملاحظة: لمزيد من المعلومات، راجع المواصفات على العنوان [dell.com/support](https://www.dell.com/support).